

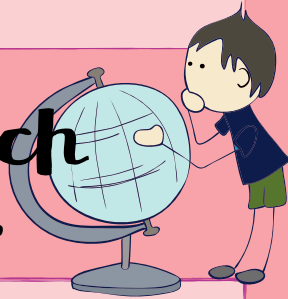
## Absolutismus (8. Klasse)

Wie wurde Herrschaft im 18. Jahrhundert durch Architektur ausgedrückt? Wodurch stellte der Kurfürst Carl Theodor in der Gestaltung des Schlosses Benrath seine Macht dar? In dieser Führung durch das Schloss suchen die Schüler nach Herrschaftssignen und entdecken, wie Natur und Baukunst miteinander verzahnt werden und wie sich der absolutistische Herrschaftsanspruch dadurch über das Gebäude hinausstreckt. Dass es sich bei Schloss Benrath eigentlich um eine Sommerresidenz und keinen Regierungspalast handelte, macht die Auf- und Betrachtung der dennoch vorhandenen Herrschaftssymbolik umso interessanter.

**Dauer:** etwa 75 Minuten

**Fächerbezug:** Geschichte: Absolutismus  
(weiterführende Schule)

## Was wir noch anbieten...



### Ein Fest im Lustschloss des Kurfürsten Carl Theodor OGS-Angebot

In einem achtwöchigen Projekt wird ein höfisches Fest vorbereitet und zum Abschluss im Festsaal aufgeführt.

Inhalt und Charakter des Festes variieren: so gibt es je nach Jahreszeit ein Masken-, Frühlings-, Sommer- oder Jagdfest. Teller und Gläser werden für dieses Ereignis gestaltet, die Tische entsprechend dekoriert, Gedichte, verschiedene Szenen und ein Menuett einstudiert. Natürlich darf ein Schlossbesuch auch nicht fehlen! Das Projekt findet in der Schule und im Museum statt.

**Dauer:** mind. 8 x 45–90 Minuten, plus Abschlussfest

**Kosten:** nach Absprache

### Ferienangebote für OGS-Gruppen

Alle Angebote können außerhalb der Ferien auch von OGS-Gruppen gebucht werden.

- Naturkundliche Museumswerkstatt in den Oster- und Sommerferien sowie einzelne Sonderaktionen
- „Museumsreise“ und Museumsquiz in den Herbstferien im Naturkundemuseum

Sprechen Sie uns bezüglich Ihrer Ferienplanung an. Wir beraten Sie gerne!

### **Kontakt & Information**

Abwandlungen der Themen und Kombination einzelner Module sind auf Wunsch möglich. Die Dauer der Unterrichtseinheiten kann ggf. variabel gestaltet werden. Bitte sprechen Sie uns an, wir beraten Sie gerne.

#### Besucherservice

Mo.–Do.: 09.00–13.00 Uhr und 14.00–16.00 Uhr

Fr.: 09.00–13.00 Uhr

Tel. 0211.89 21903

besucherservice@schloss-benrath.de

### **Termine & Uhrzeiten**

Unsere Angebote können nach Absprache auch vor der offiziellen Öffnung der Museen gebucht werden.

### **Öffnungszeiten**

Corps de Logis/Museum für Naturkunde

Dienstags bis Sonntags 11.00 – 17.00 Uhr

Im Sommer am Wochenende bis 18.00 Uhr

### **Organisatorische Hinweise**

Kosten pro Schüler inkl. Eintritt

Bis 90 Minuten 4,00 €

Ab 90 Minuten 5,00 €

Bis zu drei Aufsichtspersonen sind frei.

Jede weitere zahlt den Schülerpreis.

Materialset Schlosskoffer

Schutzgebühr 5,00 €

Inkl. Porto und Versand

### **\*Förderung**

Das Angebot „Heimische Tiere“ ist Teil des Bildungsangebots des Umweltamts der Stadt Düsseldorf und ist für Düsseldorfer Grundschulen kostenlos (solange der Etat nicht erschöpft ist).

Fahrtkosten ins Naturkundemuseum können ggf.

über die NRW-Stiftung erstattet werden (begrenzt Kontingent) - info@nrw-stiftung.de

### **Adresse**

Stiftung Schloss und Park Benrath  
Benrather Schloßallee 100–108  
40597 Düsseldorf

Tel. 0211.89 21903

Fax 0211.89 29468

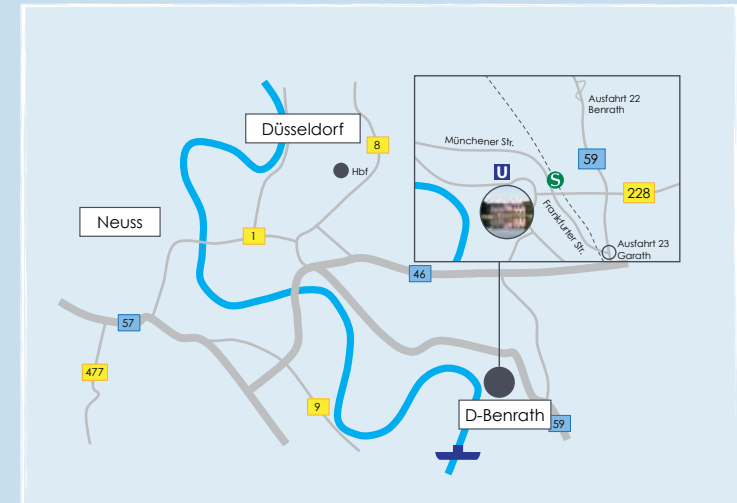
www.schloss-benrath.de

www.facebook.com/schlossbenrath

Instagram: @schlossbenrath

### **Anreise**

U71/U83: Haltestelle Schloss Benrath  
RE1/RE5/S6: Bahnhof Düsseldorf-Benrath,  
Fußweg 5 – 10 Minuten



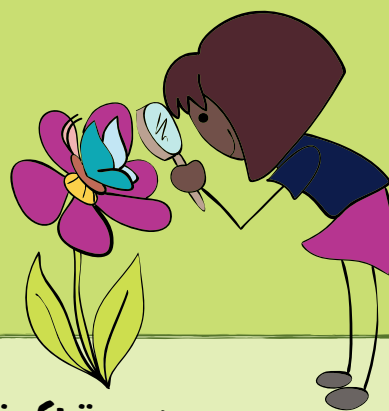
# Angebote für Schulen

Corps de Logis

Naturkundemuseum



# Naturkundemuseum



## Heimische Tiere

(1. - 7. Klasse)

Während des Unterrichtsganges können sich die Schüler mit Hilfe exemplarisch ausgewählter Präparate und vielfältiger Anschauungsmaterialien mit den Wildtieren ihrer Umgebung vertraut machen. Aussehen, Verhalten und Nahrung der Tiere, aber auch Anpassung an besondere Lebensräume oder Umweltbedingungen werden anschaulich gemacht.

In einem Wechsel von Führung und selbstständiger Erkundungstour durch das Museum mit themenbezogenen und altersspezifischen Arbeitsaufträgen lernen die Schüler die Artenvielfalt heimischer Tiere mit ihren typischen Merkmalen und ihrer Lebensweise kennen.

Auf Wunsch und nach vorheriger Anfrage grenzen wir das Thema auch gerne auf bestimmte Tierklassen wie Vögel oder Kleinsäugetiere ein oder variieren das Angebot den Jahreszeiten entsprechend.

**Dauer:** ca. 150 Minuten inkl. einer Pause

**Fächerbezug:** Sachunterricht (Grundschule), Biologie, Erdkunde (weiterführende Schulen)

## Tiere in ihren Lebensräumen

(3. - 8. Klasse)

Unsere heimischen Tiere sind einem stetigen Kampf gegen Wetter, Jahreszeiten, Fressfeinden und Nahrungskonkurrenten sowie der Bedrohung durch den Menschen ausgesetzt und sind in besonderer Weise an ihren Lebensraum angepasst.

Im Klassenverband und in Kleingruppen können die Schüler im Museum Tiere in verschiedenen Lebensräumen erkunden. Dabei lernen sie u. a. besondere Anpassungsmerkmale, Überlebensstrategien, ökologische Zusammenhänge sowie die Vielfalt der Lebewesen und deren Vernetzung miteinander kennen.

Wir bieten die Bereiche Stadt, Wald oder Wasser an (ab der 4. Klasse mit besonderem Augenmerk auf den Rhein und die Rheinauen).

Bitte geben Sie bei der Buchung den gewünschten Lebensraum an.

**Dauer:** ca. 150 Minuten inkl. einer Pause

**Fächerbezug:** Sachunterricht (Grundschule), Biologie, Erdkunde (weiterführende Schulen)

## Entdeckertour für Spürnasen

(1. - 6. Klasse)

Vielfältige Spuren und Indizien aller Art führen die Schüler auf der Suche nach ausgewählten Tieren durch das Museum. Tierlaute, Behausungen, Fußspuren, verlorene Federn oder Nahrungsreste werden genau beschrieben und mit detektivischem Scharfblick untersucht und in vergleichender Weise dem gesuchten Tier zugeordnet. Dabei werden jeweils die aufgespürten Tiere mit ihren Eigenarten vorgestellt.

Den Schülern erschließen sich regionale Naturräume, und sie können naturkundliche Sachverhalte mit allen Sinnen „begreifen“.

**Dauer:** etwa 90 - 120 Minuten, evtl. mit kurzer Pause

**Fächerbezug:** Sachunterricht (Grundschule), Biologie (weiterführende Schulen)

Die Angebote berücksichtigen curriculare Inhalte der Schulen und bieten Ergänzungs- und Vertiefungsmöglichkeiten zum Sachunterricht. Darüber hinaus werden Lerninhalte der Bereiche Zoologie, Botanik und Ökologie angesprochen, ebenso Aspekte aus Geologie, Geographie und Geschichte. Gleichmaßen wird das Engagement im Bereich des Arten-, Natur- und Umweltschutzes gefördert.

### **OGS-Angebote**

- Museumswerkstatt in den Oster- und Sommerferien
- „Museumsreise“ in den Herbstferien
- OGS-Projekt (nach Absprache)

### **Beratung**

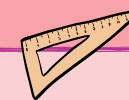
Bildung und Vermittlung Naturkunde

Tel. 0211.89 97216

bildung.vermittlung@schloss-benrath.de



# Corps de Logis



## Geometrie erleben

(3. - 4. Klasse)

Warum spielt Geometrie auf Schloss Benrath eine so große Rolle? Und ist hier wirklich alles symmetrisch? Die Schüler nehmen die Konstruktion der Schlossanlage bei diesem Programm genau unter die Lupe, entdecken geometrische Formen und erleben Symmetrie ganz praktisch. Mit Hilfe eines Forscherhefts werden sie selbst aktiv und erfahren, warum man im 18. Jahrhundert als Schlossarchitekt auch ein cleverer Mathematiker sein musste.

**Dauer:** etwa 90 Minuten

**Fächerbezug:** Mathematik: Symmetrie, Geometrie (Grundschule)

Mit Materialset zur schulischen Vorbereitung



## Hilfe, die Kurfürsten kommen!

(3. - 5. Klasse) - Ein Szenisches Spiel

Eine Zeitreise in das Jahr 1771 verspricht das Szenische Spiel „Hilfe, die Kurfürsten kommen!“. Vorbereitungen für ein großes Fest sind zu treffen - die Schüler schlüpfen dazu in über zwanzig verschiedene Rollen, wobei jede Rolle eigene Hintergrundinformationen zur Zeit des 18. Jahrhunderts verspricht. Beim Schlossbesuch durchlaufen alle in ihrer historischen Rolle Raum für Raum die Vorbereitungen und das Fest der Kurfürsten. Die Schüler tragen maßgeblich zum Besuch bei, indem sie durch ihr Spiel die Funktion und Bedeutung der wichtigsten Räume des Schlosses sichtbar machen und lernen so nebenbei etwas über das Leben auf dem Schloss vor 250 Jahren.

**Dauer:** etwa 90 Minuten

**Fächerbezug:** Deutsch: u.a. Szenisches Spiel, Sachunterricht: Historisches Lernen (Grundschule)

Mit Materialset zur schulischen Vorbereitung



### **Beratung**

Bildung und Vermittlung Corps de Logis

Tel. 0211.89 97190

bildung.vermittlung@schloss-benrath.de