

Corps de Logis

Wie Prinz und Prinzessin

7-10 Jahre

Hier werden Träume wahr. Ihr schlüpft in historische Kostüme und verwandelt euch zu Prinzen und Prinzessinnen, Hofdamen und Haushofmeistern und entdeckt das Leben im Schloss.

Nachdem Ihr Euch verkleidet habt, beginnen wir eine Zeitreise in die Vergangenheit. Bei einer einstündigen Führung dürft ihr im Kostüm das Schloss erkunden. Wir tauchen ein in das Leben vor 200 Jahren und erfahren unter anderem, wie man sich früher gewaschen und wie das Kurfürstenpaar Feste gefeiert hat. Natürlich darf ein Erinnerungsfoto in Kostümen nicht fehlen! Bei einer anschließenden Pause könnt Ihr Euch stärken.

Der zweite Teil des Geburtstags kann frei gewählt werden, muss aber bei der Anmeldung angegeben werden.

1. Rätsel

Abschließend geht es bei einem Quiz noch einmal mit kniffligen Fragen rund um das Leben im Schloss.

2. Spiel

Natürlich haben die Herrschaften früher auch gespielt, um sich die Zeit zu vertreiben. Wir wollen es ihnen nachtun und abschließend je nach Wetter drinnen oder draußen spielen.

3. Basteln

Bei einem Schloss-Fest darf auch eine bunte Maske nicht fehlen. Deshalb bastelt Ihr am Schluss eure eigene Maske und könnt sie als Andenken mit nach Hause nehmen.

Angebot für max. 13 Kinder plus Begleitpersonen
Dauer: 3 Stunden inkl. Pause



© SSPB

Kurfürstliche Tanzstunde

8-12 Jahre

Als Prinz und Prinzessin hatte man viel zu tun und einen vollen Stundenplan: schon früh übte man fremde Sprachen oder ein Instrument spielen. Auf den Stundenplan gehörte natürlich auch eine Tanzstunde.

Bei einem Rundgang durch das Schloss erfahrt Ihr, welche Kleidung die kleinen Damen und Herren zum Tanz trugen. Weiberspeck und Jabot sind dann keine Fremdwörter mehr für Euch. Wir fragen uns auch, wie eigentlich ein Hofknicks geht. Wie schreitet man möglichst elegant durch den Kuppelsaal des Schlosses? Und wie tanzt man ein perfektes Menuett? Dies und vieles mehr erfahrt Ihr in dieser Geburtstags-Tanzstunde.

Angebot für max. 12 Kinder plus Begleitpersonen
Dauer: 3 Stunden inkl. Pause



Carl, Theodor und Elisabeth Auguste

zeigen ihr Schloss - Handpuppenführung

4-6 Jahre

Das Kurfürstenpaar höchstpersönlich zeigt Euch ihr Schloss. Dabei bekommen wir einen Eindruck vom Leben vor 200 Jahren. Nachdem wir in einer etwa einstündigen Führung eine Reise in die Vergangenheit unternommen und das Leben auf dem Schloss kennengelernt haben, dürft Ihr Euch stärken und das Geburtstagskind feiern.

Angebot für max. 13 Kinder plus Begleitpersonen
Dauer: 2 Stunden inkl. Pause

Auf der Jagd nach Füchsen

ab 6 Jahren

Wusstet Ihr, dass Schloss Benrath ein Jagdschloss war? Drinnen und draußen gibt es deshalb auch viel zu entdecken. Nach einem kurzen Schlossrundgang veranstalten wir eine Fuchsjagd durch den Wald des Schlossparks. Ein Kind schicken wir als „Fuchs“ los. Seine Spuren sollen die „Jäger“ mit scharfem Blick erkennen und verfolgen. Ist die Jagdgesellschaft erfolgreich oder kommt der „schlaue Fuchs“ doch mit heiler Haut davon? Danach könnt ihr euch bei einem Picknick im Park (bei schlechtem Wetter drinnen) stärken.

Angebot für max. 15 Kinder
plus mind. zwei Begleitpersonen
Dauer: 3 Stunden inkl. Pause



Kontakt & Information

Kindergeburtstage veranstalten wir dienstags bis sonntags. Einzelne Angebote sind auch für Kinder mit Behinderung möglich. Der Besucherservice berät Sie gerne und vereinbart mit Ihnen Ihren Wunschtermin!

Besucherservice

Tel. 0211.89 21903
besucherservice@schloss-benrath.de

Kosten

1,5-stündiges Angebot wochentags:
10,00 € pro Kind (mindestens 100 €)

2-stündiges Angebot wochentags:
12,00 € pro Kind (mindestens 120,00 €)

2-stündiges Angebot Wochenende:
15,00 € pro Kind (mindestens 150,00 €)

3-stündiges Angebot wochentags:
15,00 € pro Kind (mindestens 150,00 €)

3-stündiges Angebot Wochenende:
18,00 € pro Kind (mindestens 180,00 €)

Je nach Programm sind bis zu drei erwachsene Begleitpersonen inklusive. Jede weitere Begleitperson zahlt den regulären Museumseintritt.

Organisatorische Hinweise

Bei jedem Angebot ist eine kleine Pause eingeplant, bei der sich alle Kinder ausruhen und das Geburtstagskind feiern können. Gerne können hierzu ein kleiner Imbiss und Getränke mitgebracht werden.

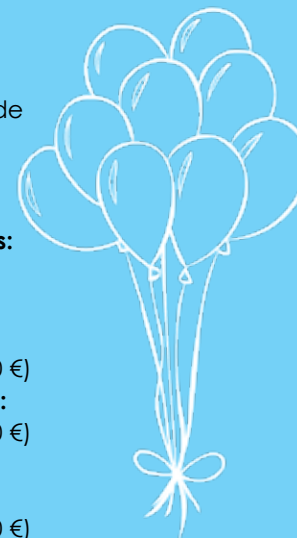
Bei Veranstaltungen draußen und bei Tonarbeiten achten Sie bitte auf geeignete Kleidung.

Hinweise zur Barrierefreiheit

Auch wenn das Naturkundemuseum und die Räume der Bildung & Vermittlung nicht durchgehend barrierefrei sind, können nach Absprache fast alle Räume über mobile Rampen erreicht werden. Wir beraten Sie gerne.



© SSPB



Stiftung Schloss und Park Benrath
Benrather Schloßallee 100-106
D-40597 Düsseldorf

Tel. 0211.89 21903
Fax 0211.89 29468
www.schloss-benrath.de
www.facebook.com/schlossbenrath
Instagram: @schlossbenrath



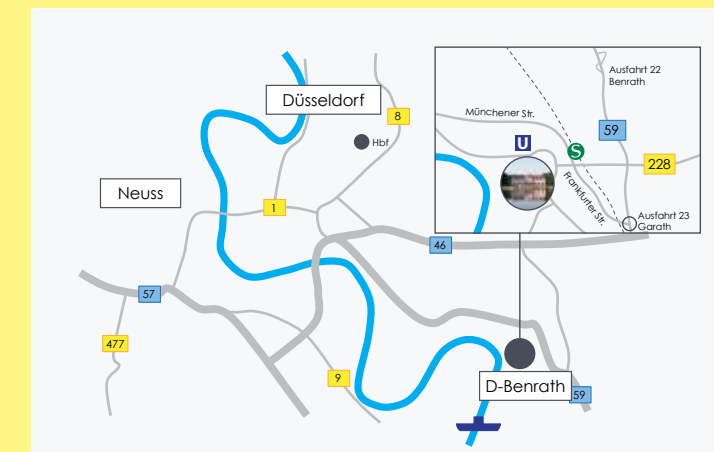
MUSEKUSS
Kulturelle Bildung in Düsseldorf

Öffentliche Verkehrsmittel

U71: Haltestelle Schloss Benrath
U83: Haltestelle Schloss Benrath

ab Düsseldorf HBF:
RE1/RE5/S6:
Bahnhof Düsseldorf-Benrath,
Fußweg 5 – 10 Minuten

ab Köln HBF:
RE1/RE5/S6:
Bahnhof Düsseldorf-Benrath,
Fußweg 5 – 10 Minuten



Stiftung Schloss und Park Benrath
Kindergeburtstag

Corps de Logis

Naturkundemuseum

Elisabeths Garten

Schlosspark



© freepik.com

Naturkundemuseum

Museumsrallye - tierisch feiern im Naturkundemuseum ab 6 Jahren

Bei diesem Geburtstag seid Ihr als Tierdetektive suchend und experimentierend im Naturkundemuseum unterwegs. Ihr dürft Rätsel lösen und entdeckt Nester an ungewöhnlichen Orten, Locken im Gefieder oder unterirdische Wohnungen entdecken. Während des Streifzugs erfahrt Ihr Interessantes über die heimische Tierwelt und begegnet vielleicht Eurem Lieblingstier. Möglicherweise meldet sich sogar das ein oder andere Fell- oder Federvieh zu Wort oder lässt sich streicheln. Am Ende gestaltet Ihr ein Tier zum Mitnehmen.

Angebot für max. 14 Kinder plus Begleitpersonen
Dauer: 2 Stunden inkl. Pause

Nachts im Museum - Taschenlampenführung ab 6 Jahren

Geheimnisvolles Rascheln, mysteriöse Schatten, dunkle Silhouetten... Nur mit einer Taschenlampe bewaffnet pirscht Ihr Euch durch das Naturkundemuseum und betrachtet die heimische Tier- und Pflanzenwelt in ganz anderem Licht. Plötzlich leuchten „Augen“ auf und ein unheimlicher Schrei ertönt durch die Dunkelheit. Doch während dieser „nächtlichen“ Reise durch das Museum wird nicht das Fürchten gelehrt. Vielmehr entdeckt Ihr Besonderes aus der Natur vor unserer Haustür.

Bei einem kurzen selbst mitgebrachten Picknick im Dämmerlicht könnt Ihr Euch stärken.

Angebot für max. 14 Kinder plus mind. zwei Begleitpersonen
Dauer: 1,5 Stunden inkl. Pause
Startzeiten: ab 17.30 Uhr bis 18.30 Uhr
Buchbar von Mitte Oktober bis Ende Februar.
Bitte eine Taschenlampe mitbringen (falls vorhanden).



© SSPB, Foto: Werner Buschfeld

Fährtenleser unterwegs - den Tieren auf der Spur ab 8 Jahren

Ihr begeht Euch auf Entdeckungstour durch das Naturkundemuseum. Fraß- und Fußspuren, Gebisse oder andere interessante Naturstücke führen Euch als Fährtenleser zu verschiedenen heimischen Tieren. Diese können aus unmittelbarer Nähe genau betrachtet und in ihren Lebensräumen wahrgenommen werden.

Bei diesem Geburtstagsfest legt Ihr in erster Linie selbst Hand an und dürft die „Tiere“ laufen lassen. Mit Lehm und Gips erstellt Ihr ein Trittsiegel zum Mitnehmen.

Angebot für max. 10 Kinder plus Begleitpersonen
Dauer: 3 Stunden inkl. Pause

Jäger der Lüfte - Greifvögel im Visier ab 6 Jahren

„Ich kann etwas, was du nicht kannst!“ Das wollen wir auf dem Geburtstagsfest aber mal sehen. Die Rede ist von einem lautlos fliegenden Vogel. Einige der nächtlichen Jäger könnt Ihr im Naturkundemuseum kennenlernen und Ungewöhnliches wie z. B. Knöchelchen im Fellmantel unter die Lupe nehmen oder die scharfen Krallen eines Greifvogels aus unmittelbarer Nähe bestaunen. Einem „echten“ Adler Auge in Auge gegenüberzutreten zu dürfen, wird sicher ein unvergessenes Geburtstagsereignis werden. Eine kleine selbst gestaltete Überraschung darf jeder zum Schluss mit nach Hause nehmen.

Angebot für max. 14 Kinder plus Begleitpersonen
Dauer: 2 Stunden inkl. Pause

Kindergeburtstag unter Tieren - verwandeln in einen Schmetterling ab 6 Jahren

Wer schaut uns denn da mit vier großen „Augen“ an? Mit detektivischer Spürnase und einem Tiersuchbogen durchstreift Ihr das Naturkundemuseum. Ihr entdeckt u. a. Eichhörnchen, Igel und Co. und einen „Fliegenden Fuchs“. Ob es ihn wirklich gibt? Viele Fragen werden beantwortet und besonderes Augenmerk auf die Vielfalt der Schmetterlinge gelegt. Ihr gestaltet eine Tiermaske und verwandelt Euch in eine „neu entdeckte Schmetterlingsart“.

Angebot für max. 14 Kinder plus Begleitpersonen
Dauer: 2 Stunden inkl. Pause



Unter Stock und Stein und auch hinein - Ein Naturerlebnis im Schlosspark und im Naturkundemuseum ab 6 Jahren

Was raschelt da im Gebüsch? Wer hat denn diesen Erdhaufen hinterlassen? Und was flog gerade hoch oben am Himmel? In der Natur hört, riecht oder sieht man manchmal etwas und weiß nicht genau, wo es herkommt oder was es ist. Deshalb wollen wir bei diesem Geburtstagsfest draußen im Schlosspark die Sinne schärfen, auf Entdeckungstour gehen und im Naturkundemuseum die uns verborgenen Geheimnisse der Natur lüften. Neben spannenden Spielen und Aktionen gibt es für jeden noch eine kleine Überraschung zum Mitnehmen.

Angebot für max. 14 Kinder plus mind. zwei Begleitpersonen
Dauer: 2 Stunden (ab 6 J.) oder 3 Stunden (ab 8 J.) inkl. Pause
Ganzjährig auch bei Schnee und Regen.

Elisabeths Garten

Garten-Party für Entdecker ab 6 Jahren

Als Garten-Entdecker nehmt Ihr Elisabeths Garten genau unter die Lupe. Bei einer einstündigen Führung durch den Garten erforschen wir die Hochbeete, finden heraus, was genau in den vielen Kisten wächst, was man davon alles essen kann und ob das überhaupt schmeckt. Danach werdet Ihr zu Gärtnern, pflegt die Pflanzen und bastelt einen Mini-Gemüsegarten zum Mitnehmen.

Angebot für max. 13 Kinder plus Begleitpersonen
Dauer: 3 Stunden inkl. Pause
Buchbar von April bis September.



© SSPB, Foto: Michael Englert