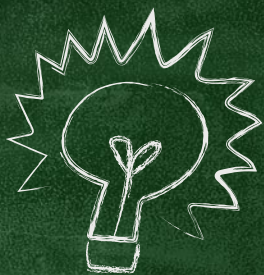


SCHLOSS  
BENRATH

*für Schulen*



# ANGEBOTE FÜR SCHULEN

*Schulprogramm im Schloss und  
im Naturkundemuseum*

# IM NATURKUNDEMUSEUM

## Museologik | Wir ordnen das Naturkundemuseum neu

Klassen 1 – 4 | Sachunterricht

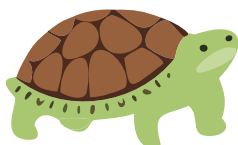
Workshop | Dauer: etwa 75 Minuten

Seit Jahrhunderten sind Wissenschaftlerinnen und Wissenschaftler fasziniert von den Wundern der Natur. Sie haben die Welt erforscht und geordnet, um uns ihre Schätze zugänglich zu machen. In diesem Programm sind die Schülerinnen und Schüler dazu eingeladen, unsere Sammlung auf ihre eigene Weise zu erkunden und neu zu ordnen. Dabei wählen und gruppieren sie Objekte nach eigenen Kriterien und erkennen so Zusammenhänge in der Natur und gewinnen Einblicke in die Arbeitsweise von Museen.

In kleinen Gruppen gestalten sie eigene Dioramen, die am Ende präsentiert und gemeinsam besprochen werden.

### Lernziele

- Unterscheidung typischer Tiere in deren Lebensräumen
- Erklären der Abhängigkeiten von Tieren und Pflanzen von ihrem Lebensraum





## Überlebenskünstler aus Nordrhein-Westfalen

Klassen 5 – 7 | Biologie

Interaktive Führung | Dauer: etwa 75 Minuten

Nordrhein-Westfalen ist reich an Lebewesen mit beeindruckender Vielfalt. Auf dieser Tour führen wir durch das Museum und zeigen den Schülerinnen und Schülern einige der besonderen Arten, die direkt vor ihrer Haustür zu finden sind. Dabei werden auch die faszinierenden Anpassungen beleuchtet, die Tiere und Pflanzen entwickelt haben, um in den sich wandelnden Ökosystemen zu überleben.

Um das neu erlernte Wissen anzuwenden, erhalten die Schülerinnen und Schüler in kleinen Gruppen die Aufgabe, ein eigenes Tier zu beschreiben, das in NRW überleben könnte.

### Lernziele

- Evolution
- Ökosysteme
- Tiere und Pflanzen im Jahresverlauf



# Vom Leben und Zusammenleben

Klassen 8 – 10 | Biologie

**Interaktive Führung | Dauer: etwa 75 Minuten**

Nordrhein-Westfalen ist eine der am stärksten industrialisierten Regionen Europas. Trotzdem ist es Heimat einer erstaunlichen Biodiversität. Auf dieser Tour nutzen wir unsere Museumssammlung, um die Auswirkungen menschlichen Eingriffs in das Ökosystem zu betrachten. Welche Effekte haben sie auf die lokale Tierwelt? Welche Anpassungsstrategien haben Tiere, um mit ihren manchmal schwierigen Nachbarn zu leben?

Angeleitet von unserem Vermittlungsteam diskutieren wir im Anschluss darüber, wie wir Land und Ressourcen besser mit den Tieren teilen können.

## Lernziele

- Ökosysteme und ihre Veränderungen
- Naturschutz
- Evolution – Vielfalt und Veränderung



# VON MAI – SEPTEMBER

**Hinweis:** Falls wir die Tour wetterbedingt nicht durchführen können, bieten wir stattdessen ein alternatives Programm im Museum an.

## Insektenjäger

Klassen 1 – 4 | Sachunterricht

**Workshop | Dauer: etwa 90 Minuten**

Schloss Benrath wurde einst als Lust- und Jagdschloss für Kurfürst Carl Theodor erbaut. In diesem Kurs wird es Ausgangspunkt einer besonderen Jagd. Ausgestattet mit einem Tablet, geht es durch den Park auf die spannende Suche nach faszinierenden Insekten. Welche anderen Lebewesen sind hier noch zu Hause?

Als zusätzliches Angebot kann der Bau eines Insektenhotels für zu Hause oder die Schule gebucht werden.\*

### Lernziele

- Unterscheidung typischer Tiere und Pflanzen in deren Lebensräumen
- Erklären der Abhängigkeiten von Tieren und Pflanzen von ihrem Lebensraum

## Hidden Worlds

Klassen 5 – 10 | Biologie

**Workshop | Dauer: etwa 90 Minuten**

Die Natur ist überall um uns herum, doch oft bleibt ihre Vielfalt unbeachtet. In diesem Kurs führen wir durch unsere Gärten, um die unscheinbaren Wunder zu entdecken, die direkt vor unseren Augen verborgen sind. Die Kinder erkunden, was sich alles unter der Oberfläche verbirgt, wenn man nur aufmerksam hinschaut.

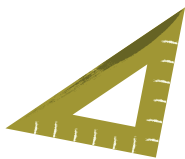
Als zusätzliches Angebot kann ein Mikroskopie-Kurs gebucht werden.\*

### Lernziele

- Ökosysteme
- Inhaltsfeld: Tiere und Pflanzen in ihren Lebensräumen
- Ökologie und Naturschutz

\* Weitere Informationen hierzu auf unserer Website.

# IM HAUPTGEBÄUDE



## Geometrie erleben

Klassen 3 – 4 | Mathematik

**Führung | Dauer: etwa 75 Minuten**

Bei einem Schlossrundgang entdecken die Kinder spielerisch, warum Geometrie im 18. Jahrhundert so wichtig war – und warum Schlossarchitekten echte Mathe-Genies sein mussten.

**Was Sie erwartet:** Zur Vorbereitung gibt es ein Forscherheft und weitere digitale Materialien, mit denen die Kinder den Schlossbesuch aktiv mitgestalten. Vor Ort suchen sie nach geometrischen Formen und Symmetrien an verschiedenen Stationen und werden selbst kreativ. Zum Abschluss erhalten sie eine Urkunde für ihre erfolgreiche Teilnahme.

### Kernlehrplan

- Raum und Form

## Alles Absolutismus?

Klasse 8 | Geschichte

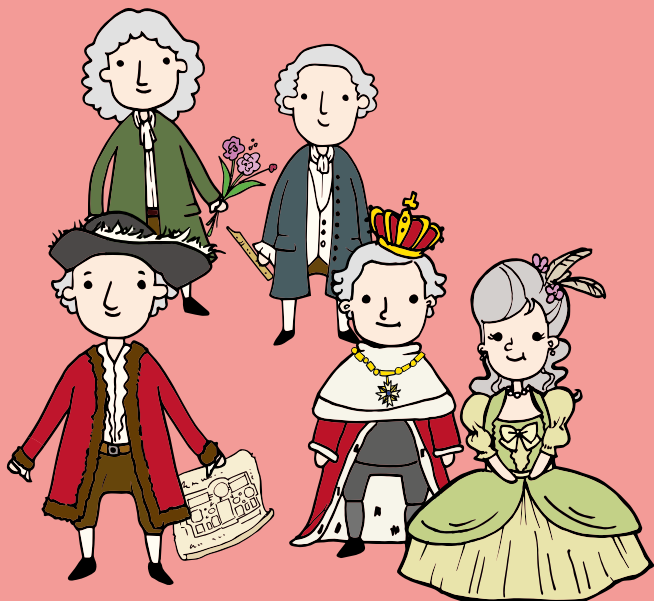
**Führung | Dauer: etwa 75 Minuten**

In der Themenführung gehen wir auf eine spannende Entdeckungsreise und enthüllen, wie Schloss Benrath die Macht des Kurfürsten Carl Theodor durch Herrschaftssymbole, Architektur und Gestaltung der Landschaft zur Schau stellt.

**Was Sie erwartet:** Ein spannender Rundgang, der Geschichte lebendig macht. Die Schülerinnen und Schüler tauchen ein in die Adelswelt des 18. Jahrhunderts, entdecken die Architektur der gesamten Schlossanlage und ergründen ihre Bedeutung für das dort tätige Personal.

### Kernlehrplan

- Europa wandelt sich
- Frühe Neuzeit: Neue Welten, neue Horizonte



## Hilfe, die Kurfürsten kommen!

**Klassen 4 – 5 | Sachunterricht und Deutsch**  
Szenisches Spiel | Dauer: etwa 75 Minuten

Die Vorbereitungen für ein großes Fest laufen, und die Kinder tauchen spielerisch ins Leben am Hof ein – wer machte was, was durfte eine Kammerfrau, worauf mussten die Diener achten, und wie bequem war das Leben des Kurfürstenpaares wirklich?

**Was Sie erwartet:** Unser digitaler Schlosskoffer bietet alles, was für eine kreative Vorbereitung nötig ist: Materialien zur Rollenverteilung, Szenenproben und Bastelanleitungen für Kostüme. Kindgerechte Sachtexte vermitteln spannende Einblicke in das höfische Leben. Beim großen Spieltag im Schloss tauchen die Kinder direkt in die Strukturen und Rituale des 18. Jahrhunderts ein – ein unvergessliches Erlebnis!

### Kernlehrplan

- Sachunterricht: Zeit und Kultur  
Schwerpunkt: Früher und heute
- Deutsch: Sprechen und Zuhören  
Schwerpunkt: Szenisch spielen



# Zeichnerisches Kartografieren

Klassen 8 – 12 | Kunst

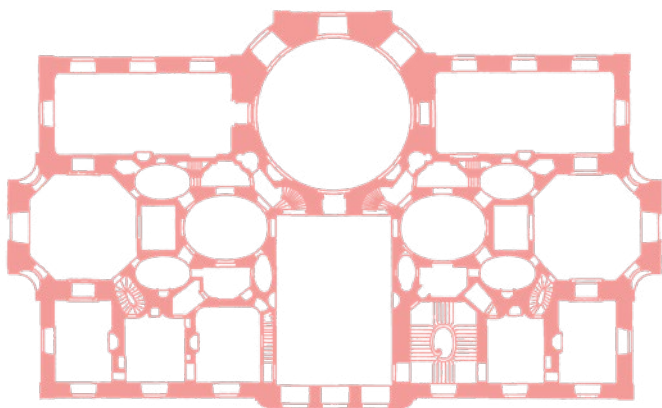
Interaktive Führung | Dauer: etwa 90 Minuten

Hinter den Mauern von Schloss Benrath verbergen sich Geheimnisse und Überraschungen, die vor allem vom Leben und der Arbeit der Dienerschaft erzählen – doch warum blieb damals so vieles hinter den Fassaden versteckt?

**Was Sie erwartet:** Im Workshop werden die Schülerinnen und Schüler selbst zu Architektinnen und Architekten und erkunden das Schloss. Mit Stift und Papier zeichnen sie die Räume, entdecken spannende Details und lüften das Geheimnis der Baupläne. Am Ende öffnen wir die verschlossenen Türen – ein Abenteuer, das neugierige Entdeckerinnen und Entdecker nicht verpassen dürfen!

## Kernlehrplan

- Bilder funktionsbezogen gestalten, erproben und erläutern
- Mittel der Flächenorganisation
- Ordnungsprinzipien wie Reihung, Symmetrie und Richtungsbezüge





# ORGANISATORISCHES

## KOSTEN

bis 15 Personen: 90 €

bis 30 Personen: 180 €

2 Begleitpersonen pro Gruppe frei

Dauer: jeweils 75 – 90 Minuten

Termine möglich am Montag und Dienstag

## BUCHUNG

Buchen Sie gerne Ihren Termin bequem über unser **Formular auf der Website** (ab Mai 2025 möglich) oder **per Mail bei unserem Besucherservice:**

[besucherservice@schloss-benrath.de](mailto:besucherservice@schloss-benrath.de)



### Weitere Informationen

finden Sie auch online unter  
[www.schloss-benrath.de/kitas-schulen](http://www.schloss-benrath.de/kitas-schulen)



## HINWEIS

Bei den Outdoor-Workshops  
bitte die Kinder an  
wetterentsprechende  
Kleidung erinnern.

# Kennt ihr schon unser digitales Aufklappbuch?

Die Sommerresidenz von Carl Theodor und Elisabeth Augusta ist schon über 260 Jahre alt. Hier ist viel passiert. Taucht ein in die prunkvolle Welt des Schlosses und geht mit unserem Buch auf Entdeckungstour. Könnt ihr die wichtigsten Gegenstände, Tiere und Pflanzen finden?

Das digitale Aufklappbuch findet ihr auf der Startseite unserer Website unter [www.schloss-benrath.de](http://www.schloss-benrath.de).




Wir wünschen euch viel Spaß!



## Adresse

Stiftung Schloss und Park Benrath  
Benrather Schloßallee 100-108  
40597 Düsseldorf

[www.schloss-benrath.de](http://www.schloss-benrath.de)

   @schlossbenrath



## Tickets

Online und im  
Museumsshop  
*Online and in the  
Museum Shop*



Wir danken unseren Partnern, Förderern und Sponsoren  
*We thank our partners, patrons and sponsors*

**MUSENKUSS**  
Kulturelle Bildung in Düsseldorf

