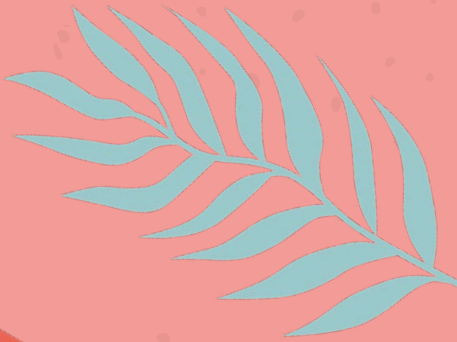


SCHLOSS
BENRATH

für Kinder



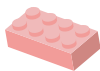
SOMMER FERIEN



6.7. – 20.8.2024




SOMMERFERIENPROGRAMM


für Kinder



Bauwerkstatt


Wer baut das höchste Hochhaus oder die längste Brücke? In den Workshops mit der Architektin Anna Bandke beschäftigen wir uns mit Brücken, Tunneln, Hochhäusern, Wohnräumen und weiteren kleinen und großen Bauprojekten. Die Kinder und Jugendlichen können ihrer Fantasie freien Lauf lassen und eigene Werke umsetzen. Dabei dürfen sie wählen, ob Kapla-Steine oder Legos besser zu ihrem Projekt passen. Die Ergebnisse halten wir mit einer Polaroid-Kamera fest, die Fotos dürfen als Erinnerung mit nach Hause genommen werden.

 Sa, 6.7. | Sa, 3.8.  13 – 17 Uhr  10 – 14 Jahre

 kostenfrei | gefördert über den Kulturrucksack Düsseldorf

Medienlabor

Alle Filminteressierten können sich in unserem Medienlabor vor und hinter der Kamera verwirklichen. Bei der Herstellung eines Kurzfilms wird das Schloss zum Filmstudio und die Teilnehmenden zu Schauspielerinnen und Schauspielern oder zur Filmcrew. Wer wollte schon immer einmal kostümiert in einem Schloss gefilmt werden? Wer möchte lieber hinter der Kamera stehen und die Technik kennenlernen? Was gibt es alles für Rollen beim Filmdreh und wie lebten die Menschen im 18. Jahrhundert? Während des Spiels wird eine historische Szene in den Räumlichkeiten des Schlosses nachgestellt. Alle Jugendlichen erhalten den fertigen Film als Andenken.

 Di, 9.7. | Di, 23.7. | Mo, 5.8. | Di, 20.8.  14 – 17 Uhr

 ab 6 € zzgl. Eintritt  10 – 14 Jahre

 Bitte die ausgefüllte Datenschutzerklärung mitbringen, da der Film sonst nicht gespeichert werden kann.

Naturspiele

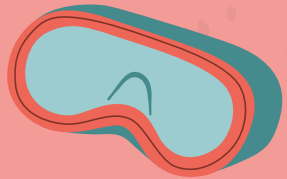
Forschen, Spielen und Rätseln rund um die Natur im Schlosspark. Dabei sind Geschicklichkeit, Kombinationsgabe und Spürsinn der Kinder gefragt. Unterwegs auf dem Schlangenpfad treffen sie auf heimisches Getier und wehrhafte Pflanzen. Was raschelt dort im Gebüsch und was rauscht aus der Ferne? Wer findet seinen Baum? Es wartet ein besonderer Zauber. Seid ihr neugierig geworden? Dann kommt vorbei!

📅 Mo, 15.7. | Mo, 22.7. | Di, 30.7.

🕒 14 – 16 Uhr

💰 ab 10 € 👤 ab 7 Jahren

📍 Bitte an wetterangepasste Kleidung denken.



(Familien-)Bauwerkstatt

Wer möchte das Schloss oder andere Gebäude nachbauen? In unserer Bauwerkstatt könnt ihr euch durch Kapla- und Lego-Bausteine Themen wie Geometrie, Architektur und Natur nähern und Gesehenes fantasievoll umsetzen. Ihr erschafft eigene Kunstwerke, die Themenfelder sind Gebäude, Tiere, Pflanzen und vieles mehr. Im Anschluss werden die Ergebnisse mit einer Polaroidkamera festgehalten, die Fotos dürft ihr als Erinnerung mit nach Hause nehmen.

📅 Di, 16.7. | Mo, 29.7. | Mo, 12.8.


🕒 14 – 16 Uhr


💰 ab 4 € zzgl. Eintritt


👤 für Familien mit Kindern ab 6 Jahren


Mein kleiner Zoo | Modellier-Aktion zur Pallenberg-Ausstellung

Du magst Tiere, hast ein Lieblingskuscheltier oder sogar ein eigenes Haustier? Du bist begeistert von Löwen, Leoparden, Elefanten und Co.? Dann bist du hier genau richtig! Eine ganze Elefantenherde „trötet“ vorbei, ein Lämmchen macht Handstand und eine Ziege streckt den Hals ganz lang, um mit ausgestreckter Zunge ans leckere Fressen zu gelangen. In diesem Workshop erfahren die Kinder einiges über den Künstler Josef Pallenberg und können seine naturgetreuen, beeindruckenden Tierplastiken genau betrachten. Anschließend werden sie selbst zur Künstlerin und zum Künstler und modellieren ihr eigenes Lieblingstier.

 Di, 13.8. | Mo, 19.8.

 14 – 16 Uhr

 ab 7 Jahren

 ab 4 € zzgl. Eintritt


FÜHRUNGEN


für Familien

Kinder erleben das Schloss

Hatten Carl Theodor und Elisabeth Augusta eigentlich Kinder? Und wenn ja, wo hätten sie gewohnt? Auf kindgerechte Weise entdecken Sie und Ihre Kinder das Schloss. Es wimmelt nur so von Pflanzen, Tieren und Formen – überall gibt es etwas zu sehen. Wie das Leben vor 200 Jahren ausgesehen hat und wie es am Hofe zugeht, erfahren Sie so ganz nebenbei.

 So, 28.7. | So, 4.8. | Di, 6.8.

 15:30 – 16:30 Uhr

 ab 5 € zzgl. Eintritt

 für Familien mit Kindern ab 6 Jahren



Von Löwin Juste und Gorilladame Susie Führung zur Pallenberg-Ausstellung

Unglaublich, aber wahr. Josef Pallenberg hat mit zahmen Raubtieren in einem Haus gelebt. So wollte der Bildhauer aus unmittelbarer Nähe erforschen, wie sich z.B. seine Löwin „Juste“ bewegt und verhält. Hat Pallenberg wohlmöglich auch mit allen anderen Tieren der Ausstellung zusammengelebt? Oder wo hat er sie getroffen? Wer sind eigentlich die „Big Five“ und warum zieht sich der Schimpanse die Decke über den Kopf? Antworten darauf und vieles mehr erfahrt ihr bei unserer Familienführung durch die Ausstellung.

 So, 7.7.

 15:30 – 16:30 Uhr

 ab 5 € zzgl. Eintritt

 für Familien mit Kindern ab 6 Jahren

Verborgene Räume für Kinder – auf Spurensuche

Wer hat eigentlich dafür gesorgt, dass alles reibungslos funktionierte im Schloss? Wie kam das Essen auf den Tisch? Welche Gänge und Türen benutzte das Dienstpersonal, um unentdeckt von einem Raum zum anderen zu gelangen? Welche Aufgaben hatten die Diener? Dies und vieles mehr erfahrt ihr in dieser besonderen Führung für wahre Schlossfans.

 Mo, 15.7. | Mo, 22.7.

 11 – 12 Uhr

 ab 5 € zzgl. Eintritt

 ab 7 Jahren



GRUPPENANGEBOTE

für Schulen, OGS, Kitas

Museumsquiz

Mit Adлераugen und Köpfchen können Kinder in Teams im Naturkundemuseum viele Rätsel lösen. Dabei streifen sie durch das Museum und lernen einige merkwürdige und manchmal lustige Dinge über unsere Wildtiere und Pflanzen kennen. Im Museum begegnen ihnen sogar „monsterhaft“ vergrößerte Tiere. Um die Lösung des großen Naturquiz herauszufinden, ist jedes der Kinder gefragt, und nur gemeinsam wird es ihnen gelingen. Ein Ferienvergnügen, das nicht nur kleine Entdeckerinnen und Entdecker mitreißt.

 Mo, 12.8. | Di, 13.8.

 180 €

 10 – 12 Uhr

 ab 7 Jahren

 max. 25 Kinder

 1 – 2 Aufsichtspersonen pro Gruppe erforderlich.

**Wir freuen
uns auf euch!**



Für alle Gruppenangebote ist eine Anmeldung bis spätestens 2 Werktage vor dem Termin erforderlich.

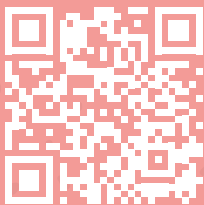
 0211 - 8921903

 besucherservice@schloss-benrath.de

Kennt ihr schon unser digitales Schloss-Benrath- Aufklappbuch?

Die Sommerresidenz von Carl Theodor und Elisabeth Augusta ist schon über 260 Jahre alt. Hier ist viel passiert. Taucht ein in die prunkvolle Welt des Schlosses und geht mit unserem Buch auf Entdeckungstour. Könnt ihr die wichtigsten Gegenstände, Tiere und Pflanzen finden?

Das digitale Aufklappbuch findet ihr auf der Startseite unserer Website unter www.schloss-benrath.de.
Wir wünschen euch viel Spaß!



Zu unserem
digitalen Aufklappbuch
gelangt ihr über den QR-Code





HINWEIS

Bei den Workshops bitte einen kleinen Snack und etwas zu trinken mitbringen.


Adresse

Stiftung Schloss und Park Benrath
Benrather Schloßallee 100-108
40597 Düsseldorf

Tickets

Online und im
Museumsshop
*Online and in the
Museum Shop*

www.schloss-benrath.de

   @schlossbenrath



Wir danken unseren Partnern, Förderern und Sponsoren
We thank our partners, patrons and sponsors

