



SOMMER FERIEN

23.6. - 6.8.2023

SOMMERFERIENPROGRAMM für Kinder

Medienlabor

Alle Filminteressierten können sich in unserem Medienlabor vor und hinter der Kamera verwirklichen. Bei der Herstellung eines Kurzfilms wird das Schloss zum Filmstudio und die Teilnehmenden zu Schauspieler:innen oder zur Filmcrew. Wer wollte schon immer einmal kostümiert in einem Schloss gefilmt werden? Wer möchte lieber hinter der Kamera stehen und die Technik kennenlernen? Welche Rollen gibt es beim Filmdreh und wie lebten die Menschen im 18. Jahrhundert? Während des Spiels wird eine historische Szene in den Räumlichkeiten des Schlosses nachgestellt. Alle Jugendlichen erhalten den fertigen Film als Andenken.

- 📅 Fr, 23.6. ⌚ 14 - 17 Uhr 💰 ab 10 €
- 👤 10 - 14 Jahre 📍 Treffpunkt: Museumsshop
- 📄 Bitte die ausgefüllte Datenschutzerklärung mitbringen, da der Film sonst nicht gespeichert werden kann.

Fährten, Fraß- und Fegespuren im Naturkundemuseum

Auch wenn viele Wildtiere scheu sind und sich uns nur selten zeigen: Es gibt Beweise ihres verborgenen Lebens. Bei einer Spurensuche durch das Museum erfahren große und kleine Besucher:innen, worauf es sich beim nächsten Spaziergang zu achten lohnt. Einige Fuß- und Pfotenabdrücke können selbst mit Gips ausgegossen und am Schluss mit nach Hause genommen werden.

- 📅 Do, 29.6. ⌚ 10 - 13 Uhr 💰 ab 10 €
- 👤 ab 8 Jahren 📍 Naturkundemuseum
- 📄 Bitte an geeignete Kleidung denken.



Nachttiere entdecken mit Fledermaus, Eule und Co

Willkommen in der Welt der nachtaktiven Tiere: Während der abendlichen Exkursion durch den Schlosspark suchen wir ein Jagdgebiet der Fledermäuse auf und beobachten die Tiere bei ihrem Beutefang über den Wiesen, entlang der Bäume und am Wasser. Dabei können wir verschiedenen dämmerungs- und nachtaktiven Nagetieren, Amphibien, Insekten und Weichtieren begegnen. Da Fledermäuse mit einem für unser Gehör nicht wahrnehmbaren Ultraschall-Ortungssystem jagen, werden die Fledermausrufe mit einem BAT-Detektor für unsere menschlichen Ohren hörbar gemacht. Außerdem werden Biologie und Ökologie der Fledermäuse und Eulen sowie mögliche Artenschutzmaßnahmen vorgestellt.

- 📅 Sa, 17. ⌚ 20:45 - 23 Uhr 💰 ab 10 €
- 👤 für Familien mit Kindern ab 6 Jahren
- 📍 Naturkundemuseum
- 🎓 Frank Gennes, Dipl. Sozialarbeiter, Naturpädagoge & Fledermausbotschafter
- 📄 1 Ticket pro teilnehmender Person erforderlich. Bitte an wetterfeste Kleidung und festes Schuhwerk denken, Mückenschutz wird empfohlen.



Mein kleiner Zoo | Modellier-Aktion zur Pallenberg-Ausstellung

Du magst Tiere, hast ein Lieblingskuscheltier oder sogar ein eigenes Haustier? Du bist begeistert von Löwen, Leoparden, Elefanten und Co.? Dann bist du hier genau richtig! Eine ganze Elefantenherde „trötet“ vorbei, ein Lämmchen macht Handstand und eine Ziege streckt den Hals ganz lang, um mit ausgestreckter Zunge ans leckere Fressen zu gelangen. In diesem Workshop erfahren die Kinder einiges über den Künstler Josef Pallenberg und können seine naturgetreuen, beeindruckenden Tierplastiken genau betrachten. Anschließend werden sie selbst zur Künstlerin und zum Künstler und modellieren ihr eigenes Lieblingstier.

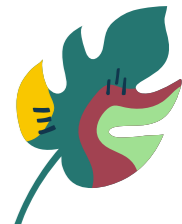
- 📅 Di, 25.7. ⌚ 11 - 13 Uhr 💰 ab 10 €
- 👤 ab 7 Jahren 📍 Naturkundemuseum
- 📄 Bitte an geeignete Kleidung denken.



Offene Bauwerkstatt

Wer möchte das Schloss oder andere Gebäude nachbauen? In unserer *Offenen Bauwerkstatt* können sich Kinder durch Kapla- und Lego-Bausteine Themen wie Geometrie, Architektur und Natur nähern und Gesehenes fantasievoll umsetzen. In zwei Stunde erschaffen sie eigene Kunstwerke, die Themenfelder sind Gebäude, Tiere, Pflanzen und vieles mehr. Im Anschluss werden die Ergebnisse mit einer Polaroid-Kamera festgehalten, die Fotos dürfen die Kinder als Erinnerung mit nach Hause nehmen. Die Eltern können sich währenddessen weitere Exponate im Museum anschauen.

- 📅 Sa, 5.8. ⌚ 12 - 14 Uhr | 14:30 - 16:30 Uhr
- 💰 ab 10 € 👤 6 - 12 Jahre
- 📍 Treffpunkt: Museumsshop



FÜHRUNGEN

für Familien

Kinder erleben das Schloss

Hatten Carl Theodor und Elisabeth Augusta eigentlich Kinder? Und wenn ja, wo hätten sie gewohnt? Auf kindgerechte Weise entdecken Familien das Schloss. Es wimmelt nur so von Pflanzen, Tieren und Formen – überall gibt es etwas zu sehen. Wie das Leben vor 200 Jahren ausgesehen hat und wie es am Hofe zuging, erfahren Sie so ganz nebenbei. Sie erwartet ein aktiver Schlossbesuch, in dem Kinder und Familien auf ihre Kosten kommen.

📅 So, 30.7. ⌚ 12 - 13 Uhr 💰 ab 5 €

👨‍👩‍👧‍👦 für Familien mit Kindern ab 6 Jahren

📍 Museum Corps de Logis

📄 1 Ticket pro teilnehmender Person erforderlich. Zusätzlich wird ein separates Schlossticket für den Museumsbesuch benötigt.

Führung durch die Neozoen Ausstellung

Wir laden Familien ein, die Spuren der faszinierenden Neubürger zu verfolgen. Tiere, die einst in Deutschland ausgestorben waren, kann man nun wiederentdecken. Manche benötigen intensive Hilfe wie der Uhu, andere kamen von selbst zurück wie der Wolf. Es gibt Tiere, die ihr bisheriges Gebiet enorm ausbreiten und plötzlich auch bei uns auftauchen. Dafür könnte der Klimawandel Auslöser sein. Zusätzlich gibt es noch neue Tierarten, die sogenannten Neozoen oder Neubürger. Es sind ausgesetzte Tiere wie Waschbär und Kanadagans, die landesweit auf dem Vormarsch sind und sich immer weiter ausbreiten. Manche dieser Arten bereichern langfristig unsere Tierwelt, andere können Schäden anrichten und werden deshalb bekämpft.

📅 So, 6.8. ⌚ 15 - 16 Uhr 💰 ab 5 €

👨‍👩‍👧‍👦 für Familien mit Kindern ab 6 Jahren

📍 Naturkundemuseum

📄 1 Ticket pro teilnehmender Person erforderlich. Zusätzlich wird ein separates Schlossticket für den Museumsbesuch benötigt.

GRUPPENANGEBOTE

für Schulen, OGS, Kitas

Die folgenden Angebote können parallel gebucht werden, sodass eine Gruppe von insgesamt 60 Kindern teilnehmen kann.

Natur-Museumsquiz

Mit Adlraugen und Köpfchen können Kinder in Teams im Naturkundemuseum viele Rätsel lösen. Dabei streifen sie durch das Museum und lernen einige merkwürdige und manchmal lustige Dinge über unsere Wildtiere und Pflanzen kennen. Im Museum begegnen ihnen sogar „monsterhaft“ vergrößerte Tiere. Um die Lösung des großen Naturquiz herauszufinden, ist jedes der Kinder gefragt, und nur gemeinsam wird es ihnen gelingen. Ein Ferienvergnügen, das nicht nur kleine Entdecker:innen mitreißt.

📅 Di, 4.7. | Fr, 14.7. | Mi, 19.7.

⌚ 10 - 12 Uhr

👨‍👩‍👧‍👦 ab 7 Jahren

💰 10 € pro Kind | Mindestbetrag 100 €
2 Aufsichtspersonen frei, Zahlung erfolgt per Rechnung

👨‍👩‍👧‍👦 max. 15 Kinder

📄 Bitte an wetterangepasste Kleidung denken und für jedes Kind einen Bleistift mit Radiergummi mitbringen.

📍 Naturkundemuseum

Für alle Gruppenangebote ist eine Anmeldung bis spätestens 2 Werktage vor dem Termin erforderlich.

☎ 0211 - 8921903

✉ besucherservice@schloss-benrath.de



Naturspiele

Es raschelt im Gebüsch und rauscht aus der Ferne. Draußen können die Kinder bei den Naturspielen auf Spurensuche gehen. Beim Forschen, Spielen und Rätseln geht es rund um die Natur. Geschicklichkeit, Kombinationsgabe und Spürsinn sind dabei gefragt.

📅 Di, 4.7. | Fr, 14.7. | Mi, 19.7.

⌚ 10 - 12 Uhr

👨‍👩‍👧‍👦 ab 6 Jahren

💰 10 € pro Kind | Mindestbetrag 100 €
2 Aufsichtspersonen frei, Zahlung erfolgt per Rechnung

👨‍👩‍👧‍👦 max. 15 Kinder

📄 Bitte an wetterangepasste Kleidung denken und für jedes Kind einen Bleistift mit Radiergummi mitbringen.

📍 Naturkundemuseum

Der Maskenball

Kommt mit auf eine Zeitreise in das Leben vor 250 Jahren. Bei einer Führung durch das Schloss erfahren die Kinder unter anderem, wie man sich früher gewaschen hat oder wie bei Hofe Feste gefeiert wurden. In den Prunkräumen des Schlosses lernen die Kinder einen kleinen Tanz und basteln im Anschluss daran ihre eigene Maske.

📅 Di, 4.7.

⌚ 10 - 12 Uhr

👨‍👩‍👧‍👦 ab 6 Jahren

💰 10 € pro Kind | Mindestbetrag 100 €
2 Aufsichtspersonen frei, Zahlung erfolgt per Rechnung

👨‍👩‍👧‍👦 max. 30 Kinder

📄 Bei zwei gleichzeitigen Buchungen beginnt eine Gruppe mit dem Bastelprogramm.

📍 Naturkundemuseum

Wir freuen uns auf Euch!



HINWEIS
Bitte einen kleinen
Mittagsnack und etwas
zu trinken mitbringen.

📍 Adresse

Stiftung Schloss und Park Benrath
Benrather Schloßallee 100-108
40597 Düsseldorf

www.schloss-benrath.de

📱 @schlossbenrath

🎟 Tickets

Online und im
Museumsshop
Online and in the
Museum Shop



Wir danken unseren Partnern, Förderern und Sponsoren:
We thank our partners, patrons and sponsors:

MUSENKUSS
Kulturelle Bildung in Düsseldorf